

ESNEAREN* JATORRIA

ADIERAZTEA: NAHITAEZKOA

ESPAINIAN EGINDAKO PRODUKTUETAN

OSAGAIEN ARTEAN GUTXIENEZ % 50 ESNEA BADA

NON ETA NOLA ADIERAZI?

A aukera:

JEZTE-HERRIALDEA: 1 edo 2 edo 3
ERALDAKETA-HERRIALDEA: 1 edo 2 edo 3

B aukera:

ESNEAREN JATORRIA: 1 edo 2 edo 3
(Jeztea eta eraldatzea herrialde berean egiten badira)

OSAGAIEN ZERRENDATIK HURBIL, BAINA
ZERRENDA HORRETATIK KANPO.
LETRAREN NEURRIA ETA MOTA OSAGAIK
IDAZTEKO ERABILITAKOA IZANGO DA.

* Hiltegiko animalien **EDOZEIN ESPEZIEREN ESNEA** denean

1. "Estatu kidea" / "beste herrialde bat"

2. "EB" / "EBtik kanpo" / "EB eta EBtik kanpo"

3. "Espainia"



ZER PRODUKTURI ERAGITEN DIO?

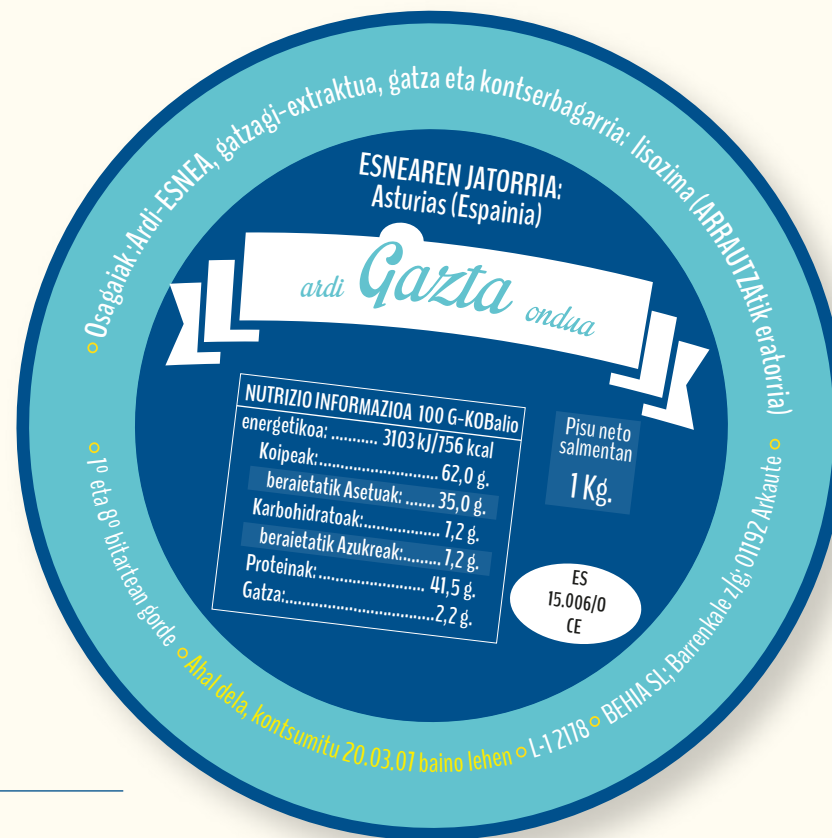
- ESNEA ETA ESNEGAINA, bestela kontzentratu, azukreztatu edo ezitu gabe.
- ESNEA ETA ESNE-GAINA, bestela kontzentratu, azukreztatu edo eztituta.
- GURIN GAZURRA, HARTZITUTAKO ESNEA ETA ESNE-GAINA, JOGURTA, KEFIRRA baita hartzitutako edo azidifikatutako gainerako esne eta esne-gainak ere, bestela kontzentratuak, azukreztatuak edota eztituak barne, lurrindunak frutadunak nahiz kakaodunak.
- ESNE-GAZURRA, bestela kontzentratu, azukreztatu edo eztituta; esnearen osagai naturalez egindako produktuak, bestela azukreztatu edo eztituak barne (gainerako ataletan jaso ez direnak).
- GURINA eta ESNEAREN GAINERAKO GANTZDUN MATERIAK; IGURZTEKO ESNE-PASTAK BARNE.
- GAZTAK ETA GAZTANBERA.

esnearen jatorriaren etiketatzea

BORONDATEZ:

Nahitazko adierazpenak osatzeko, ESNEAREN JATORRIZKO ESKUALDEARI EDO LURRALDEARI BURUZKO INFORMAZIO ZEHATZAGOA GEHITU AHALCO DA, **ESNE GUZTIA ADIERAZITAKO JATORRITIK BADATOR**, betiere izena ez badator bat mota bereko beste produktu bati aplikatu ahal zaion izen babestu batekin.

Informazio gehigarria bat etorriko da nahitazko adierazpenekin eta erreferentzia egin beharko dio **ZALANTZARIK GABE** etiketan aipatzen den esnearen **JATORRIZKO HERRIALDEAN DAGOEN ESKUALDE EDO LURRALDE BATI**.



KALITATE BEREIZIKO produktuen kasuan (jatorri-deitura babestuak, adierazpen geografiko babestuak edo berezitasun tradizional bermatuak, besteak beste), esnearen jatorria adieraztea ez da beharrezkoa, eta **BORONDATEZ EGINGO DA**.

esnearen jatorriaren etiketatzea

BAI

JATORRIA BAI ADIERAZI BEHAR DA:

ESPAINIAN EGINDAKO PRODUKTUAK OSAGAI
NAGUSIA (% 50 BAINO GEHIAGO)
ESNEA IZANIK



GAZTA ZIRIA
(hainbat gaztena)



URTU GABEKO GAZTA XERRAK
(lehengaia aurretik fabrikatutako gazta da)



EZ DA JATORRIRIK ADIERAZI BEHAR:

EBko HERRIALDE BATEAN EGINDAKO PRODUKTUAK
(Espainian soilik manipulazioa eta ontziratzea)

URTUTAKO GAZTA
(lehengaia gazta eta gatz urgarririk dira)

ONTZIRATU GABEKO PRODUKTUAK
(txikizkako saltokietan, kolektibo
emandakoak, saltokian ontziratutako...)



ESNEKIZ EGINDAKO POSTREAK
Irabiakiak,
arrautzesneak,
budinak eta izozkiak



EZ